

PROMIFERTIL KS

Fertilizante líquido con nitrógeno y potasio



Composición

Potasio soluble en agua (K_2O)*: 460 g/L

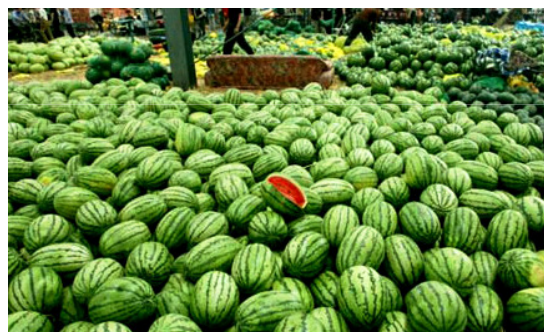
*Quelatado con EDTA

Aditivos e inertes: Agua, EDTA

Descripción

Promifertil KS es un fertilizante líquido totalmente soluble en agua que contiene nitrógeno y potasio. Está recomendado para los estadios fisiológicos con altas demandas nutricionales, especialmente durante el desarrollo y maduración de los frutos en todos los cultivos. Las deficiencias de potasio pueden producir problemas de tamaño del fruto y de calidad. Además, su deficiencia hace las plantas más susceptibles a enfermedades, plagas y estrés ambiental, como salinidad, sequía y temperaturas extremas.

Promifertil KS es un excelente complemento a la fertilización básica, para asegurar que el cultivo puede satisfacer sus necesidades de potasio.



Dosis y momentos de aplicación recomendados

Esta tabla muestra las dosis y momentos de aplicación para Promifertil KS:

Cultivo	Dosis por tratamiento		Momento de aplicación
	Foliar	Fertigation	
Hortícolas	200 – 300 cc/hL	4 – 6 l/ha	Realizar de 2 a 3 aplicaciones a intervalos de 15 días durante el período de maduración de los frutos
Frutales	300 – 400 cc/hL	6 – 8 l/ha	
Cítricos	400 – 500 cc/hL	8 – 10 l/ha	



Funciones de los nutrientes de Promifertil KS

Función relacionada	Elementos
Componente de muchos metabolitos esenciales	N
Componente del ADN y ARN	
Componente de las proteínas	
Componente de la clorofila	
Componente de los histomas del ADN	
Regulación del pH de la célula y del balance ácido-base	K
Regulación de la osmolaridad de la célula	
Regulación del crecimiento y turgencia celular	
Regulación de la apertura y cierre de los estomas	
Regulación de la absorción radicular de agua	
Tolerancia a sequía y salinidad	
Regulación de la neutralidad eléctrica de la célula	
Regulación de la transpiración y acumulación de componentes orgánicos e inorgánicos en la célula	
Estimulador indirecto de enzimas	

